

# LE NEWS

2005 n°2 BULLETIN DU SKI NORDIQUE CHARTROUSIN juin 2005



## Édito :

Avec 224 adhérents, l'effectif de notre association continue de grandir. La provenance de nos adhérents de plus de 50 communes est paradoxalement à la fois une force et une contrainte.

Une force parce que nous sommes un club sportif qui a su fédérer dans un même projet des personnes provenant de tout le massif de Chartreuse et même au-delà. Notre exemple est souvent cité en modèle par certains qui réfléchissent à de tels regroupements pour d'autres disciplines. Au-delà de cela nous devons faire face aux problèmes logistiques qui en résultent. Se réunir pour les activités de notre association, faire circuler l'information est forcément plus difficile dans notre cas. Nous avons donc décidé au sein du conseil d'administration de renforcer nos actions visant à favoriser la communication et les échanges.

Les membres de la commission communication auront pour objectif de faire circuler l'information tant en interne qu'en externe. Le News, le site Internet, le mail, les contacts médias sont les moyens principaux que nous utiliserons pour vous informer. Alors que les dispositifs emplois jeunes disparaîtront à la fin de l'année nous devons renforcer cette communication pour prendre le relais du travail accompli jusqu'ici par nos salariés.

Le deuxième objectif pour cette saison sera également de racheter un minibus (l'ancien ayant été accidenté cet hiver). Le minibus est également un moyen de lutter contre l'éclatement géographique de nos adhérents. Cet achat est un investissement lourd pour notre association de l'ordre de 10000 euros que nous financerons à 50% en utilisant des ressources internes (2000 euros de réserve et 3000 euros d'emprunt) et 50% que nous recherchons auprès des collectivités locales et d'éventuels sponsors, voir un achat groupé avec une autre association.

L'autre défi financier que notre association devra relever l'année prochaine, sera de maintenir les interventions de nos entraîneurs Pierre et Yann. Pour cela nous prolongerons notre partenariat avec l'ASFAM qui emploie Pierre et nous facture les heures d'intervention de Pierre au coût réel. Ce coût qui sera à partir de l'année prochaine majoré pour cause de disparition des financements de l'Etat.

Yann interviendra pour sa part en tant que travailleur indépendant avec pour mission l'encadrement des activités jeunes et des cours adultes.

Le travail administratif, reviendra intégralement aux bénévoles du conseil d'administration à partir de la fin de l'année. Pour cela nous avons réorganisé le CA en commissions dans le but de rendre chacun plus autonome et pour mieux se répartir le travail. L'objectif étant que le travail ne repose pas sur quelques personnes mais sur un groupe suffisamment important pour ne pas décourager les bénévoles. Je profite également de cet édit en forme d'assemblée générale bis (pour les absents) pour lancer un appel à bénévoles. Nous avons encore besoin dans certaines commissions de renforcer les équipes. N'hésitez donc pas à laisser un message sur le mail du club si vous êtes prêt à nous rejoindre.

Enfin n'oublions pas qu'à la rentrée, nous nous retrouverons à l'occasion de la 4ème édition de l'Azimut Chartrousin le 25 septembre à St Hugues. Je vous invite à découvrir le programme dans ce News.

Bonnes vacances sportives à tous.

Bonnes vacances sportives à tous.

Page 1

- Édito

Page 2

- Bilan assemblée générale et fête du club

- Résultats tombola

Page 3

- Info de l'été

- L'AZIMUT

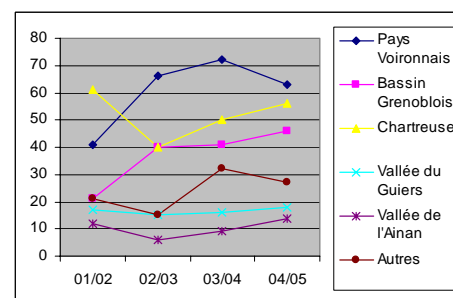
CHARTROUSIN

- Les dates, les dates

Page 4

- Les commissions

- Une question, une info ?



Lionel GALLIN (Président)

**Assemblée générale du club, fête du club, tombola... Assemblée générale du club, fête du club, tombola**

BUDGET PREVISIONNEL	Réalisé 2004/05	Budget 2005/06
Cotisations (licences, cartes-neige, adhésions, car du mercredi....)	8284	7500
Subventions + sponsoring	7624	8000
Location du matériel (skis, chaussures, combines, polaires)	2877	3000
Subvention spécifique projet club		5000
Emprunt bancaire		3000
Investissement sur bénéfiques antérieurs pour achat bus	0	1640
Manifestation (Course orientation, fête du club, Tombola)	586	750
Cours adultes x2 + cours ados	242	1800
Courses et déplacements adultes		0
Course club	-402	-400
Cartes de circulation		0
Stages du club	72	0
Gestion (cotisations Chartreuse Ski Fond, assurance du club)	-555	-600
Courses régionales (frais d'inscription)	-718	-700
Encadrement Pierre	-1953	-2000
Comité (env.40% des frais de stage pris par le club)	-1610	-1600
Secrétariat (téléphone, poste, photocopie, papier, encre...)	-2210	-2200
Bus (entretien, réparation, go, assurance, participation jeune)	-2334	-1000
Car sorties du mercredi	-3160	-3300
Achat de matériel+fart (pour le club et les adhérents)	-2683	-3000
Vêtements (Achat des nouvelles combines: location jeune ou achat)	-2884	600
Emploi (salaire et charges Yann moins subvention de l'état)	-4885	-7200
Local	-62	-70
Recettes exercice précédent	2347	0
Remboursement d'emprunt 3000 e sur 36 mois => 90 e/mois		-720
Achat d'un bus		-10000
Solde	1062	0

**Remise coupe du Dauphiné :**

En effet; cette année, le club a organisé à son tour la remise des récompenses aux coureurs du Dauphiné qui se sont mesurés sur les courses régionales. Après les calculs sur le total des points de chacun, c'est environ 50 personnes présentes récompensées, plus tous les absents. Merci à tous les présents de s'être déplacés.

**Fête du club :**

Traditionnellement, la fin de la saison s'est clôturée par notre assemblée générale et notre soirée karaoké accompagnée d'un poulet basque très bon. Malgré les 70 personnes présentes, la soirée fut animée des chants des petits et grands.

L'an prochain un changement de programme pourrait apparaître, à suivre...  
Nicolas

**Tombola du club :**

Comme vous le savez, la tombola a été tirée lors de la soirée ; suite à ce tirage, la liste ci contre donne les gagnants et leurs lots.

Il y a un lot pour chaque numéro "2" de votre carnet (ex : 2 5 0 2)

- Vous êtes dans ce tableau et vous n'avez pas retiré votre lot, alors contactez au plus vite Yann DANIEL au local du club au : 04 79 25 52 02

- Votre numéro de ticket n'est pas affiché ci contre, NE PERDEZ PAS ESPOIR, vous avez droit à un lot de consolation, cela vous intéresse, contactez Yann DANIEL au local du club au : 04 79 25 52 02

Cette liste est aussi disponible sur [www.ski-chartreuse.com/snc/index](http://www.ski-chartreuse.com/snc/index)

**liste des résultats de la tombola du 21 mai 2005**

lot n°	intitulé du lot	numéro ticket	gagnant	vendeur	retiré
1	Un lecteur DVD	2792	BOULEGUE Fernand	BOULEGUE Pierre	x
2	Une semaine à l'Alpe d'Huez	1132	PERRICHE Thierry	Combe Lucie	x
3	Un Week-end à Autrans	1492	SUCHIER Matti	SUCHIER Nicolas	
4	1 voyage car Faure	3212	BOUVIER Djamilia	LAVEUVE Eric	x
5	1 valise rouge	1192	CERUTTI Michelle	VILLENEUVE	x
6	1 jeu de boule	4752	DESCHAUX	ROGUET	
7	1 vase en terre	4352	GABUT Nicole	GABUT	
8	1 service à café	2922	CHEVALIER Nicole	CHEVALIER Yannick	x
9	1 cadre en verre	2162	POMMIER Caroline	MARIN Océan	
10	1 ceinture de natation	1151	DURIF Marcelle	DURIF Marcelle	x
11	1 plateau à fromage	3202	LAVEUVE	LAVEUVE	x
12	1 poncho	1402	LACHENAL	LACHENAL	x
13	1 sac Rossignol	1012	BELMONT M-France	BELMONT Marie	
14	Couppelles	4152	BENOIT Françoise	DELLA ROSA	
15	1 porte verre	1482	MARILLAT Emile	MARILLAT Cécile	
16	1 jeu de boule	1302	PICHAT Bruno	PICHAT Erwan	
17	1 polaire	3372	MAHIOU	MAHIOU	x
18	1 sweat SNC	3302	LOCATELLI	LOCATELLI	x
19	1 cours de ski avec Yann DANIEL		CORTADO Françoise	CORTADO Françoise	x
20	1 cours de ski avec Lionel GALLIN	4132	MOREL Boris	DELLA ROSA	
21	1 arroseur	4792	SANTERRE Laetitia	SANTERRA Laetitia	
22	1 Vase	1332	BELLISSANT	WEBER Samuel	
23	1 serviette SNC et 1 porte serviette	3292	RINALDI	LOCATELLI	
24	1 plateau à fromage	4252		BANDET	
25	1 cadre en verre	3172	SCHAAR	GUILLOT	x
26	1 service à café avec support	1262	INDERCHIT	INDERCHIT	x
27	1 cours de ski avec Sandrine BERNARD	3362	BIJU DUVAL	MAHIOU	x
28	1 bouteille de Champagne	2652	GIRAUDET Cécile	BERNARD Nicolas	x
29	1 bouteille d'Armagnac	2962	CAUMES	CLUGNET	x
30	verres	2862	THERROT	CACHON	x

**Commission adultes :**

Raid nordique en Norvège organisé par Jean-Claude Praire, Grand Angle, Méaudre.

Il est proposé aux volontaires de faire un Raid nordique en Norvège, près de Lillehammer.

Ce raid se ferait du samedi 25 février au dimanche 5 mars, pour un nombre limité de 10 personnes

Chaque jour, il est prévu de faire 20 à 30 km minimum avec possibilité de rallonger à 40-50 km par jour sur des pistes tracées la plupart du temps.

Les bagages seront transportés par voiture ou skidoo.

Petit sac à la journée avec vêtements chaud, thermos et casse croûte.

Le prix s'élève à 1400-1500€, les hébergements coûtant très cher en Norvège.

Renseignements :

François GAMBY 04 76 06 06 36.

Pré inscription dès maintenant.

Confirmation entre septembre et novembre.

Engagement définitif en novembre.

## AZIMUT CHARTROUSIN

Eh oui, déjà de retour, notre RAID sera cette année le dimanche **25 septembre 2005** sur le site de St Hugues de Chartreuse.

Ce RAID comporte plusieurs parcours :

1 parcours orientation enfant (~1 heure pour les enfants)

1 parcours orientation découverte (~3 heures)

1 parcours RAID stratégie moyen (2 heures)

1 parcours RAID stratégie grand (4 heures)

Nous sommes ouverts à toutes les âmes charitables souhaitant aider à l'organisation (contrôles, repas, inscriptions, chrono, balisage

### Les dates ... Les dates ... Les dates ... Les dates ... Les dates ... Les dates ... Les dates ... Les dates ... Les dat

Automne :

le club est présent sur les FORUMS organisés par les villes et villages de notre région. Vous avez envie d'y participer ou vous avez des dates sur ceux-ci ; contactez-nous :

[snchartrousin@club-internet.fr](mailto:snchartrousin@club-internet.fr) ou [04 79 25 52 02](tel:0479255202)

Eté :

du 3 au 8 juillet : Stage jeune

Septembre :

Mercredi 7, 14, 21 et 28 : entraînements

Samedi 10 : regroupement entraînement

**Dimanche 25 septembre : RAID L'AZIMUT CHARTROUSIN**

**À St Hugues de Chartreuse**

Octobre :

Mercredi 05, 12 et 19 octobre : entraînement

Samedi 08 octobre : regroupement entraînement

**Du 22 au 25 octobre : Stage jeune de Toussaint**

Novembre :

Mercredi 02, 09, 16, 23 et 30 : entraînement

Samedi 05 et 26 : regroupement entraînement

Novembre (suite) :

**Samedi 05 novembre : Inscriptions**

**St Etienne de Crossey le matin**

**Le Sappey l'après midi**

**12 et 13 novembre : Stage première neige jeune et adulte**

Décembre :

Mercredi 07 et 14 : entraînement

Samedi 03 et 17 : regroupement entraînement

**Du 19 au 22 décembre : Stage jeune et adulte à Bessans**

Janvier :

**A partir du mercredi 04 janvier : sorties du mercredi**

Dates : 04, 11, 18 et 25 janvier

01, 08 et 15 février

08 mars

**A partir du samedi 8 janvier : Cours adulte**

**Dimanche 15 janvier : Traversée de Chartreuse**

Février Mars avril mai :

**Dimanche 5 février (à confirmer) : Course du club**

**Samedi 18 mars : Championnats de France des clubs**

**Samedi 13 mai : Fête du club**

Suite à la réunion du Conseil d'administration du 14 juin 2005, il a été établi la liste des commissions avec ses membres et ses animateurs

**Président**

Suivi activité des salariés  
Relations collectivités territoriales  
Subventions  
Lionel GALLIN 06 10 31 93 93

Conseil d'administration

Trésorier : Armand Bettinelli 04 76 05 11 38  
Secrétaire : Yannick Chevalier 06 76 63 61 17

**Commission  
jeunes**

Animateur :  
À trouver

Membres :  
Arlette Bernard  
Françoise Justel  
Nicolas Ducastel  
Carole Prunier  
Cathy Rauser  
Catherine Mahieux  
Pascal Fancea  
Ghyslaine Villeneuve  
Lionel Gallin

Aide aux entraîneurs  
pour l'organisation des  
entraînements et des  
stages.  
Sortie du mercredi  
Recrutement nouveau  
adhérent  
Relations comité régional

**Commission  
adultes**

Animateur :  
Jean-Claude Bailly  
04 76 06 04 15

Membres :  
Alain Oliveira  
François Gamby  
Didier Monin  
Agnes Rolin

Déplacements longues  
distances  
Stages et activités  
adultes  
Activité loisir  
Participation comité  
d'organisation  
Traversée de  
Chartreuse  
Recrutement adhérent  
adulte

**Commission  
matériel**

Animateur :  
A définir

Membres :  
Bernard Freton  
Alain Bavoux  
Christophe Lefort  
Frederic Besson  
Gilles Mollaret

Achats matériels  
adhérents  
Location matériel  
Achat et location  
Vêtement  
Investissement  
divers  
Entretien véhicules

**Commission  
communication**

Animateur :  
Florent Cachon  
06 08 55 23 92

Membres :  
Patricia Gallin  
Nathalie Duc  
Nicolas Bernard  
Yannick Chevalier

Relations médias  
Publication journal  
interne  
Communication  
interne  
Site Internet

**Commission  
finances**

Animateur :  
Armand Bettinelli  
04 76 05 11 38

Membres :  
Patricia Bettinelli  
Arlette Bernard  
Catherine Haon

Tenue des comptes  
Suivi du budget  
prévisionnel  
Gestion des  
inscriptions  
Suivi tombola du  
club  
Suivi subventions

Les volontaires sont les bienvenus .....

Info?... Une question ? une info ?... Une question ? une info ?... Une question ? une info ?... Une questi

Coté club :

Adresse mail du club : [snchartrousin@club-internet.fr](mailto:snchartrousin@club-internet.fr)

Adresse postale du club :

Mairie  
38380 St Christophe sur Guiers

Coté news :

Une info sur ce news ? : [bernard\\_nico38@yahoo.fr](mailto:bernard_nico38@yahoo.fr)

Vous voulez paraître dans le prochain news ou faire  
une annonce ? :

[Gallin.lionel@wanadoo.fr](mailto:Gallin.lionel@wanadoo.fr)

Envie de donner des nouvelles d'un stage, d'une sortie, coup de gueule, coup de cœur, n'hésitez pas à envoyer vos messages à [gallin.lionel@wanadoo.fr](mailto:gallin.lionel@wanadoo.fr)